

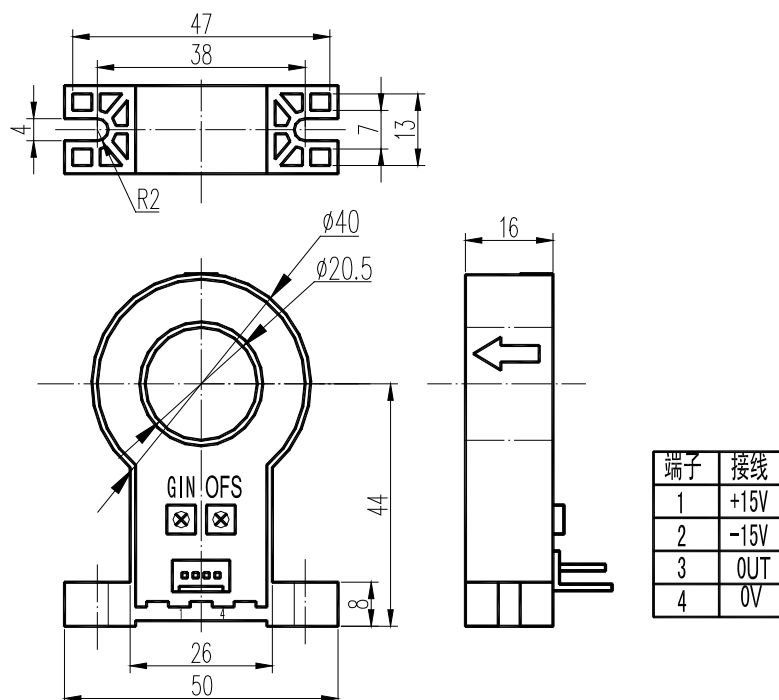
QKC-E 系列霍尔电流传感器

QKC-E 系列电流传感器的初、次级之间是绝缘的，可用于测量直流、交流和脉冲电流。

电参数

	QKC50E	QKC100E	QKC200E	QKC300E	QKC400E	QKC500E	
额定输入电流	50	100	200	300	400	500	A
测量电流范围	150	300	600	900	1000	1000	A
额定输出电压	4±1%						V
电源电压	±15 ±5%						V
电源消耗	<15						mA
失调电压	≤±25						mV
磁失调电压	≤±30	≤±25					mV
失调电压漂移	≤±1.5	≤±1.0					mV/°C
线性度	≤±1						%FS
响应时间	≤3						μS
绝缘电压	2.5(50/60Hz, 1min)						KV
工作温度	-40~+85						°C
储存温度	-40~+105						°C

结构参数



使用说明

1. 当待测电流从传感器穿过，即可在输出端测得电压大小。（注意：错误的接线可能导致传感器损坏）
2. 传感器的输出幅度可根据用户需要进行适当调节。
3. 可按用户需求定制不同额定输入电流和输出电压的传感器。